

ГРАФИЧЕСКОЕ ОПИСАНИЕ
местоположения границ населенных пунктов, территориальных зон, особо охраняемых природных территорий, зон с особыми условиями использования территории

Публичный сервитут для эксплуатации объекта электросетевого хозяйства
Подстанция 35/10кВ "Матвеевка"

(наименование объекта, местоположение границ которого описано (далее - объект))

Раздел 1

Сведения об объекте

№ п/п	Характеристики объекта	Описание характеристик
1	2	3
1.	Местоположение объекта	Курская область, район Коньшевский, село Матвеевка
2.	Площадь объекта +/- величина погрешности определения площади (P +/- Дельта P)	3752 +/- 21 м ²
3.	Иные характеристики объекта	Ограничения изложены в постановлении Правительства Российской Федерации от 24.02.2009г. №160 "О порядке установления охранных зон объектов электросетевого хозяйства и особых условий использования земельных участков, расположенных в границах таких зон"

Раздел 2

Сведения о местоположении границ объекта

1. Система координат МСК-46, зона 1

2. Сведения о характерных точках границ объекта

Обозначение характерных точек границ	Координаты, м		Метод определения координат характерной точки	Средняя квадратическая погрешность положения характерной точки (Mt), м	Описание обозначения точки на местности (при наличии)
	X	Y			
1	2	3	4	5	6
1	448301.35	1233150.65	Метод спутниковых геодезических измерений (определений)	0.10	-
2	448304.30	1233155.54	Метод спутниковых геодезических измерений (определений)	0.10	-
3	448305.21	1233161.19	Метод спутниковых геодезических измерений (определений)	0.10	-
4	448304.28	1233189.92	Метод спутниковых геодезических измерений (определений)	0.10	-
5	448302.93	1233195.68	Метод спутниковых геодезических измерений (определений)	0.10	-
6	448299.46	1233200.46	Метод спутниковых геодезических измерений (определений)	0.10	-
7	448294.40	1233203.54	Метод спутниковых геодезических измерений (определений)	0.10	-
8	448288.56	1233204.42	Метод спутниковых геодезических измерений (определений)	0.10	-
9	448250.82	1233202.57	Метод спутниковых геодезических измерений (определений)	0.10	-
10	448245.03	1233201.10	Метод спутниковых геодезических измерений (определений)	0.10	-
11	448240.27	1233197.48	Метод спутниковых геодезических измерений (определений)	0.10	-

2. Сведения о характерных точках границ объекта

Обозначение характерных точек границ	Координаты, м		Метод определения координат характерной точки	Средняя квадратическая погрешность положения характерной точки (Mt), м	Описание обозначения точки на местности (при наличии)
	X	Y			
1	2	3	4	5	6
12	448237.31	1233192.29	Метод спутниковых геодезических измерений (определений)	0.10	-
13	448236.60	1233186.35	Метод спутниковых геодезических измерений (определений)	0.10	-
14	448239.04	1233156.97	Метод спутниковых геодезических измерений (определений)	0.10	-
15	448240.63	1233151.39	Метод спутниковых геодезических измерений (определений)	0.10	-
16	448244.21	1233146.82	Метод спутниковых геодезических измерений (определений)	0.10	-
17	448249.26	1233143.97	Метод спутниковых геодезических измерений (определений)	0.10	-
18	448255.02	1233143.24	Метод спутниковых геодезических измерений (определений)	0.10	-
19	448291.25	1233145.74	Метод спутниковых геодезических измерений (определений)	0.10	-
20	448296.77	1233147.22	Метод спутниковых геодезических измерений (определений)	0.10	-
1	448301.35	1233150.65	Метод спутниковых геодезических измерений (определений)	0.10	-

3. Сведения о характерных точках части (частей) границы объекта

Обозначение характерных точек части границы	Координаты, м		Метод определения координат характерной точки	Средняя квадратическая погрешность положения характерной точки (Mt), м	Описание обозначения точки на местности (при наличии)
	X	Y			
1	2	3	4	5	6
-	-	-	-	-	-

Раздел 4

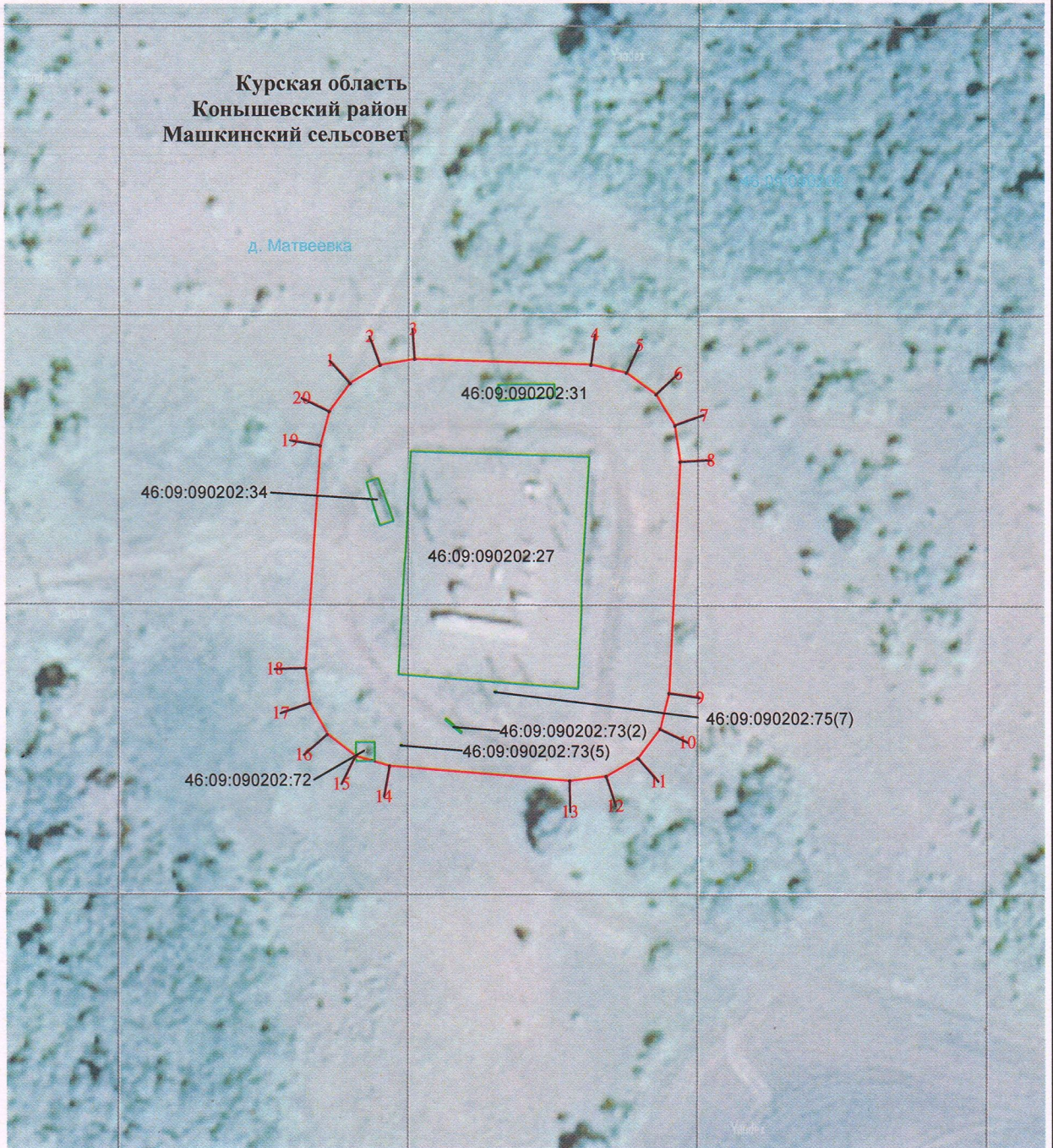
Схема расположения границ публичного сервитута под объектом Подстанция 35/10кВ "Матвеевка"
(наименование объекта)

План границ объекта



Курская область
Коньшевский район
Машкинский сельсовет

д. Матвеевка



Используемые условные знаки и обозначения:

Масштаб 1:1000

- проектные границы публичного сервитута
- характерная точка границы публичного сервитута
- границы административно-территориальных образований
- обозначение границы населенного пункта
- границы земельных участков по сведениям ЕГРН
- кадастровый номер земельного участка
- граница подстанции
- обозначение границы кадастрового квартала
- обозначение номера кадастрового квартала
- обозначение границы зоны с особыми условиями использования территории
- сведения о которой содержатся в ЕГРН и её реестровый номер



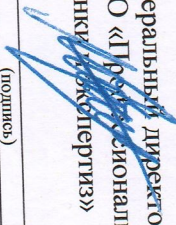
Подпись Кузнецова Е.Н. Дата "24" октября 2023 г.

Курская область - обозначение субъекта
Коньшевский район - обозначение муниципального образования
Машкинский сельсовет

Место для оттиска печатки лица, составившего описание местоположения границ объекта

Пронумеровано, прошнуровано и
скреплено печатью 2 листа (-ов)

Генеральный директор
ООО «Проект-Информационный центр
оценки и экспертиз»


/ Мальцев И.А./
(подпись) (ФИО)